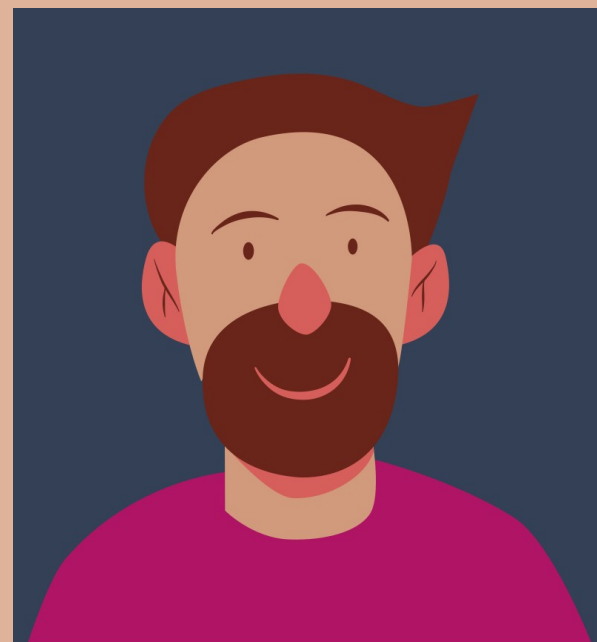


**Dialoghi di accoglienza:
Mediazione Culturale e
Percorsi di Inclusione**





Chi siamo:

GIULIA AQUILINO:

OPERATORE SOCIALE E
COORDINATORE DI
COMUNITÀ MAMMA -
BAMBINO



ALEX MARFO:

MEDIATORE
INTERCULTURALE

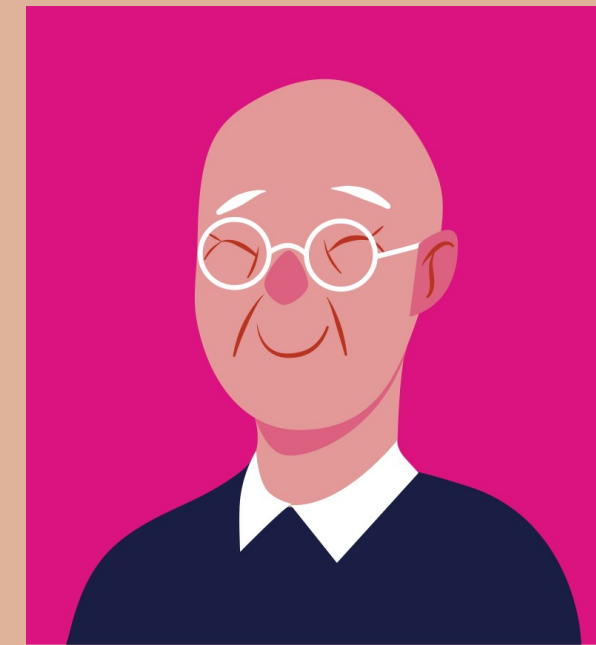
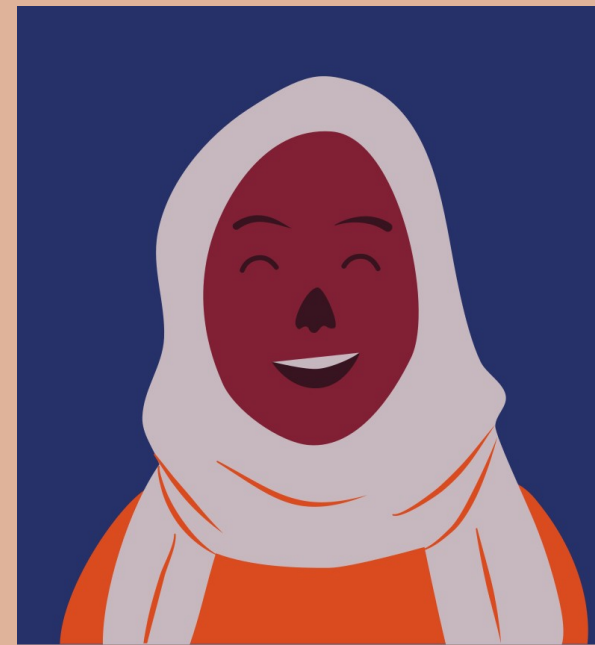
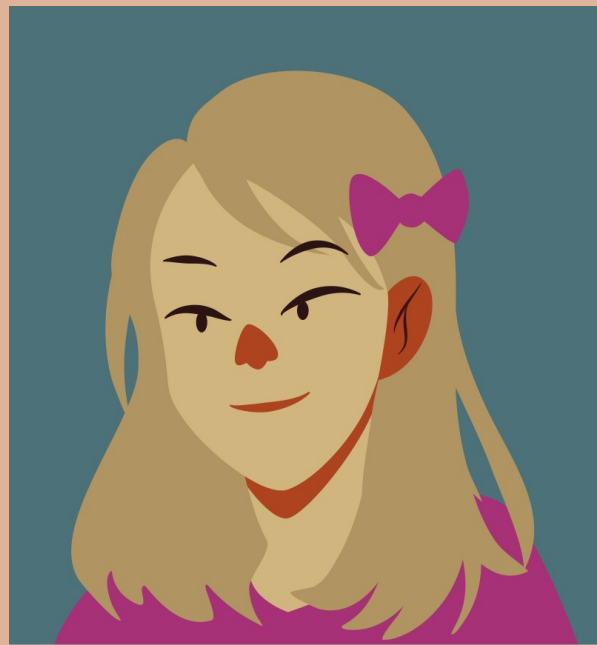




LA MIGRAZIONE è
UNA COSTRUZIONE
SOCIALE?

EE

L'immigrazione, è un fenomeno complesso che ridefinisce costantemente il tessuto sociale delle nostre comunità. L'arrivo di adulti stranieri sul territorio italiano, siano essi rifugiati, richiedenti asilo o migranti economici, porta con sé non solo storie individuali e bisogni specifici, ma anche un bagaglio di culture, lingue e sistemi di valori differenti. In questo scenario, la mediazione interculturale emerge come uno strumento indispensabile, non un mero servizio accessorio, bensì una chiave di volta per un'accoglienza efficace e un'integrazione autentica. La mediazione interculturale agisce come un ponte, facilitando la comunicazione e la comprensione reciproca tra le persone migranti e la società ospitante, prevenendo incomprensioni e promuovendo la coesione sociale.




MEDIATORE INTERCULTURALE:







Non è una semplice traduzione linguistica, bensì un'attività molto più complessa e profonda. Il mediatore interculturale, infatti, possiede una doppia competenza:

- **Linguistica:** Conosce fluentemente le lingue delle parti coinvolte, garantendo una traduzione accurata e sensibile alle sfumature.
- **Culturale:** Possiede una conoscenza approfondita delle culture di provenienza e di quella ospitante, comprese le loro norme sociali, valori, credenze, comportamenti non verbali e sistemi di riferimento.




COSA FA IL
MEDIATORE
INTERCULTURAL
E:

- 
- FACILITARE LA
COMUNICAZIONE
 - DECODIFICARE IL
LINGUAGGIO NON VERBALE
 - RIDURRE LE
INCOMPRESIONI CULTURALI

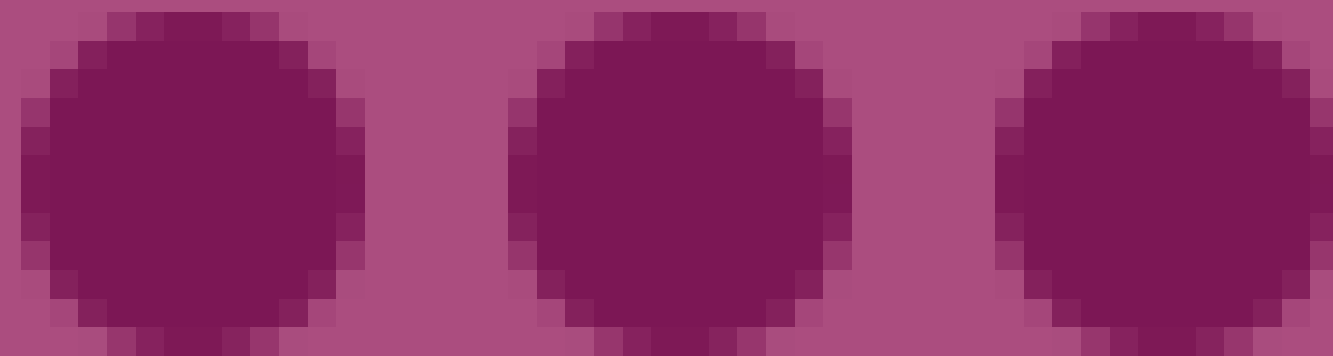


COSA FA IL
MEDIATORE
INTERCULTURAL
E:

- SUPPORTARE L'ORIENTAMENTO E L'ACCESSO AI SERVIZI
 - PROMUOVERE LA FIDUCIA
 - PREVENIRE E GESTIRE I CONFLITTI
- 



I LUOGHI DEL
MEDIATORE
INTERCULTURALE

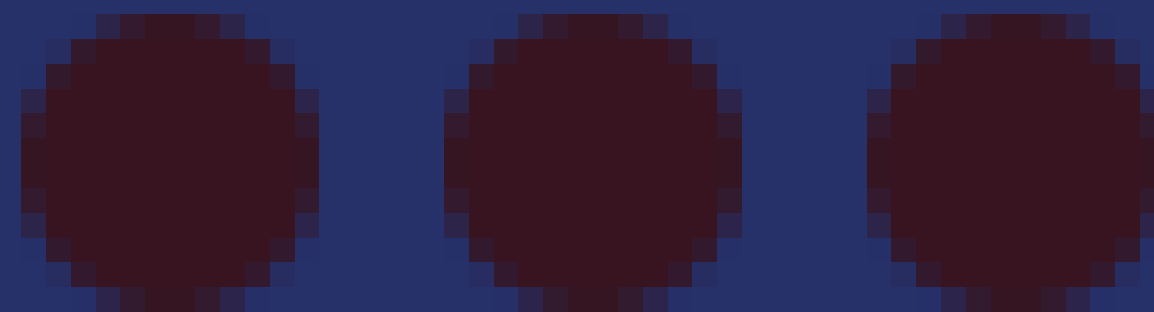


EE

FASE DI PRIMO CONTATTO E

- **EMERGENZA**
ACCogliENZA

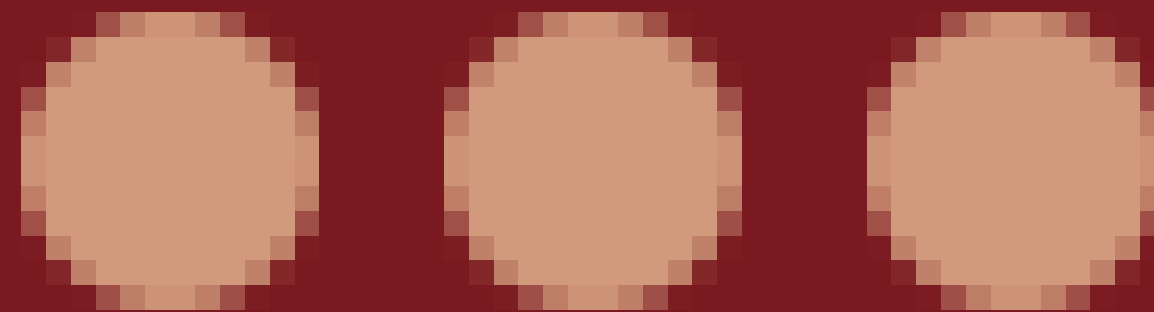
- NELL'ASSISTENZA SANITARIA URGENTE





FASE DI ACCOGLIENZA STRUTTURATA E INTEGRAZIONE

- NEI CENTRI DI ACCOGLIENZA
- NEI SERVIZI LEGALI E BUROCRATICI
- NELL'ACCESSO AL SISTEMA SANITARIO

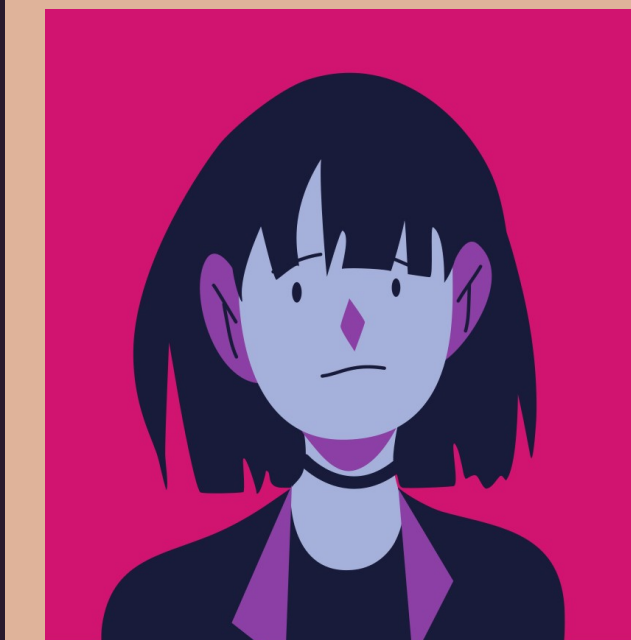
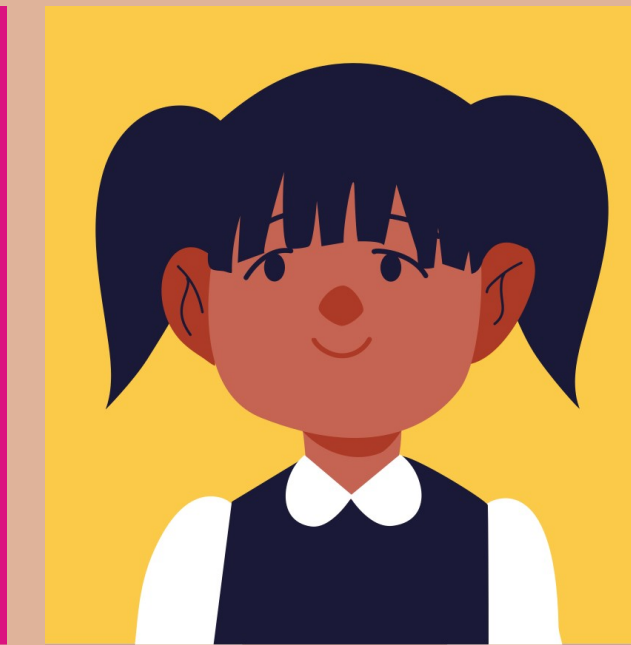
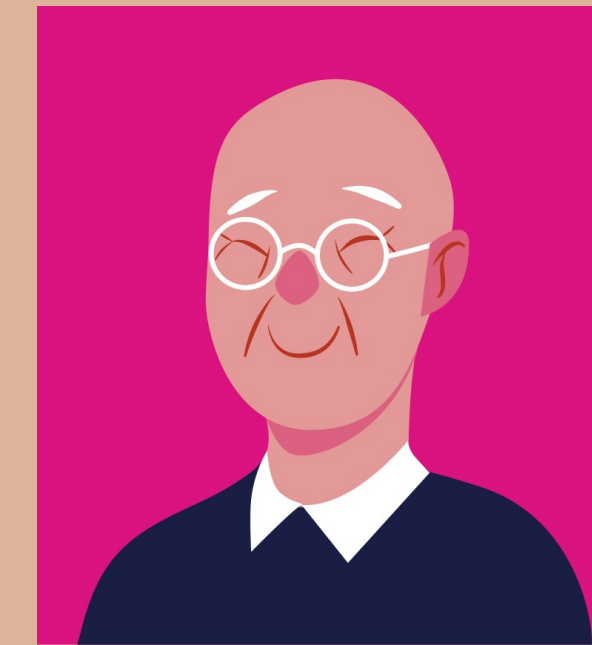
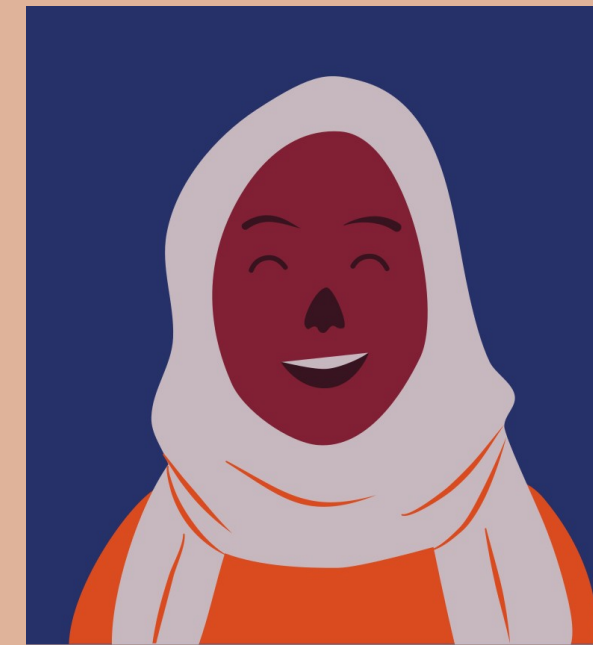
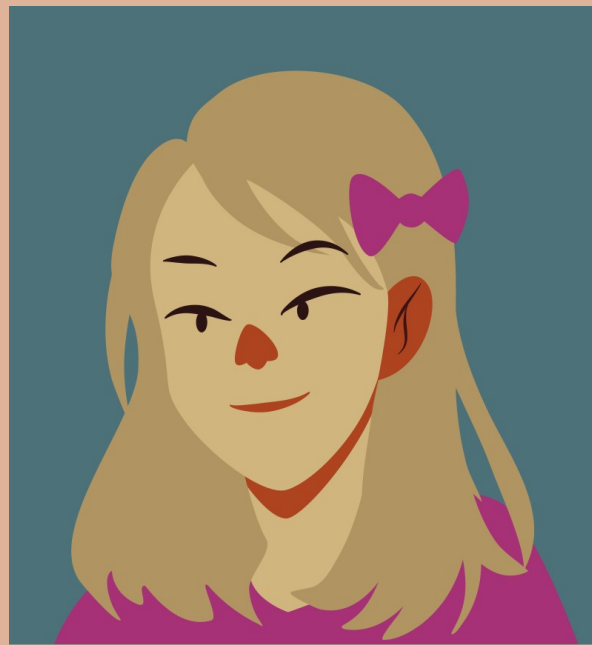




FASE DI ACCOGLIENZA STRUTTURATA E INTEGRAZIONE

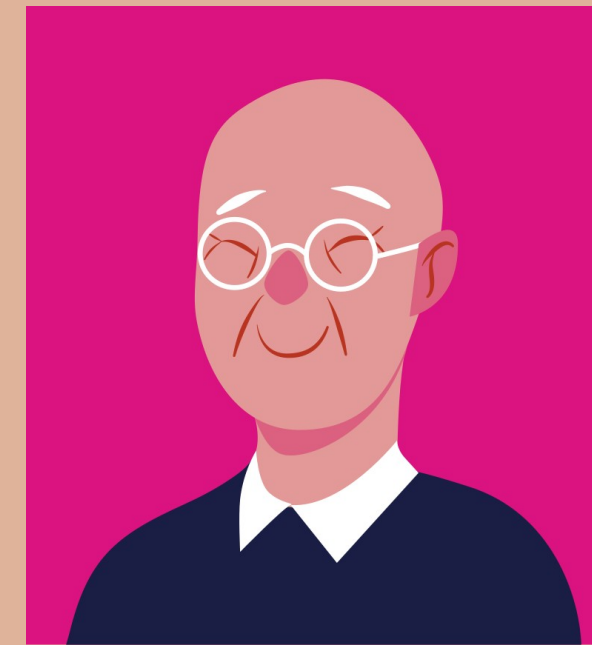
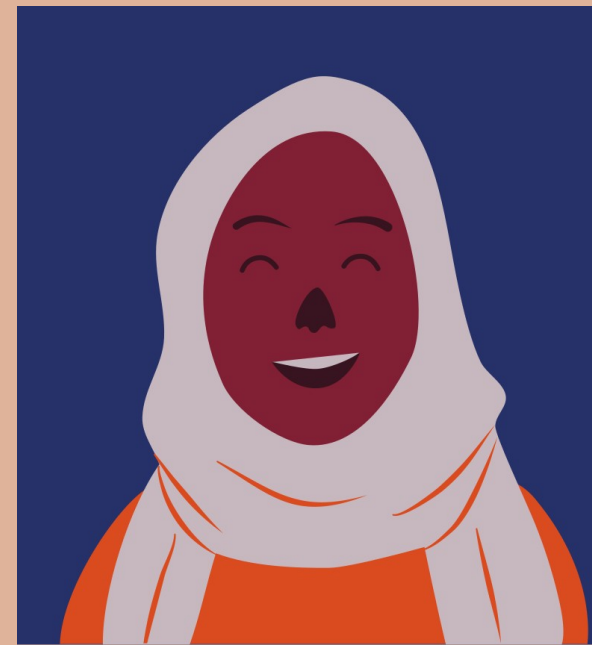
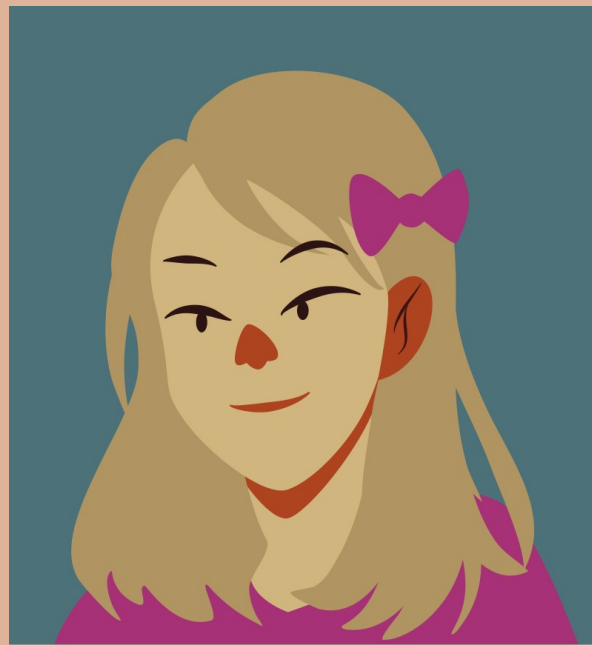
- NELL'ISTRUZIONE E FORMAZIONE
- NELL'ORIENTAMENTO AL LAVORO
- NELL'INTERAZIONE CON LE FORZE DELL'ORDINE E LA
GIUSTIZIA
- NEI SERVIZI SOCIALI TERRITORIALI





Gli elementi della comunicazione





Thank you!

